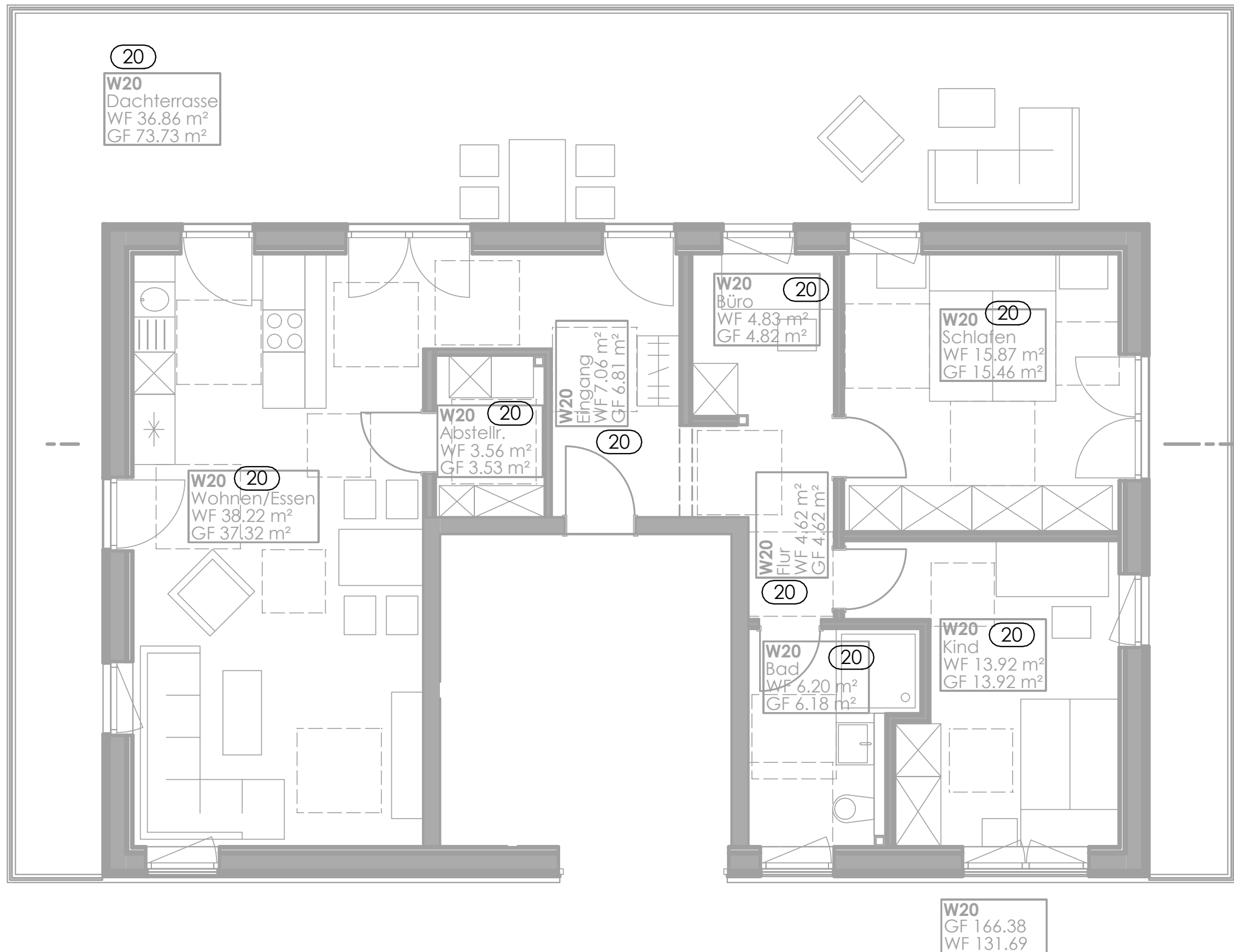


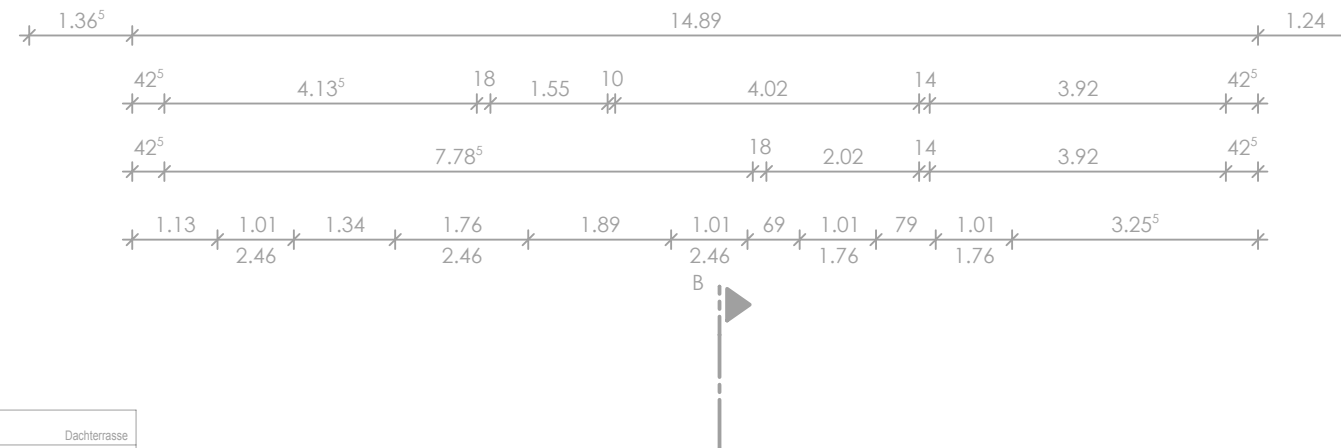
Wohnung 20

Dachgeschoss, Gebäude 4

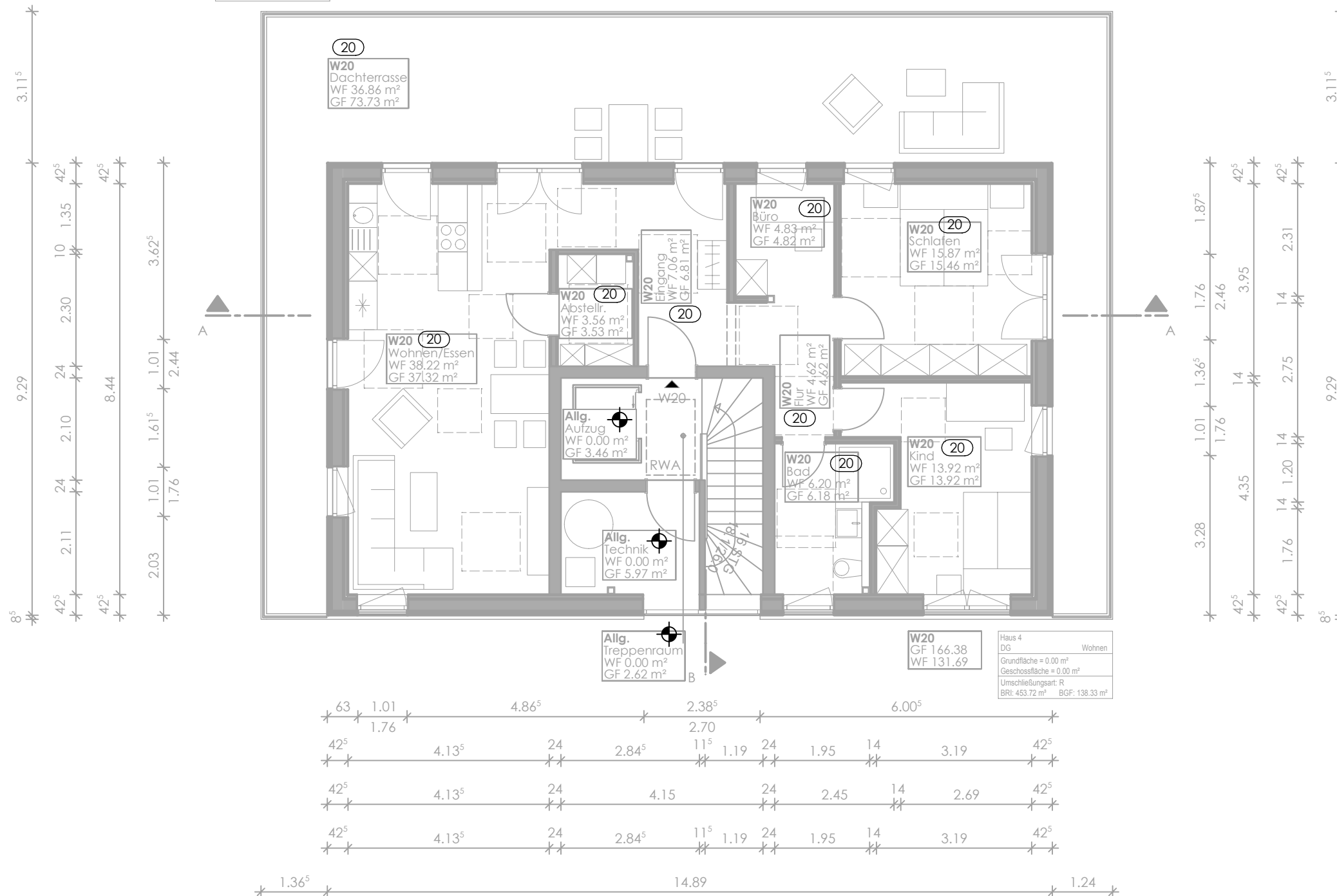


Wohnung 20

Dachgeschoss, Gebäude 4



Haus 4	Dachterrasse
DG	
Grundfläche = 0,00 m ²	
Geschossfläche = 0,00 m ²	
Umschließungsart: S	
BRI: 94,63 m ²	BGF: 78,86 m ²



Haus 4	Wohnen
DG	
Grundfläche = 0,00 m ²	
Geschossfläche = 0,00 m ²	
Umschließungsart: R	
BRI: 453,72 m ²	BGF: 138,33 m ²